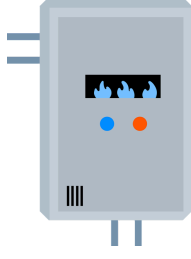


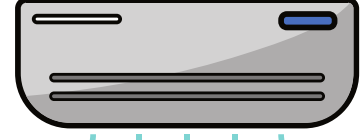
ELEKTRİKLİ ARAÇLARIN KULLANIM AMACI

@cerenogretmenimm

ISINMA

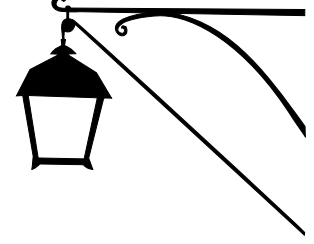


Kombi

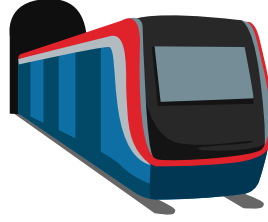


Klima

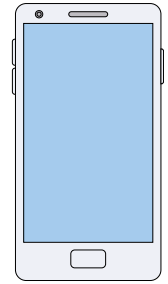
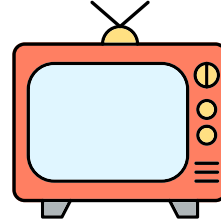
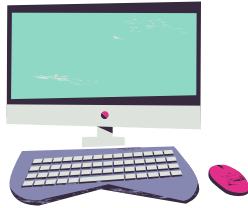
AYDINLATMA



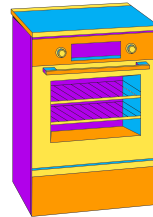
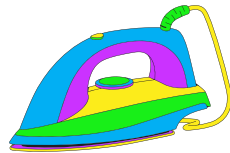
ULAŞIM



HABERLEŞME



EV ARAÇ GEREÇLERİ



ELEKTRİKLİ ARAÇLARIN KULLANIM AMACI

@cerenogretmenimm

Günlük hayatımızda ısınma amacıyla kombi, klima, elektrikli soba veya elektrikli radyatörleri tercih ederiz. Klima ısınma ve soğutma amacıyla kullanılır.

Ampul, avize, masa lambası, gece lambası, apartmanların merdivenlerindeki otomatik lambalar vb aydınlatma amacı ile kullanılır. Geceleri sokak ve caddeleri aydınlatmak içinde sokak lambaları kullanılır.

Metro, hızlı trenler, yürüyen merdivenler, asansörler elektrikle çalışır. Son yıllarda daha az enerji tüketen elektrikli arabalar ve motosikletler yaygınlaşmıştır.

Bilgisayar, telefon, radyo, televizyon gibi iletişim ve haberleşme için kullanılan araç gereçler de elektrik ile çalışmaktadır.

Ütü, elektrik süpürgesi, fırın, buzdolabı, çamaşır makinesi gibi birçok ev araç-gereçlerinin çalıştırılmasında elektrik kullanılmaktadır.