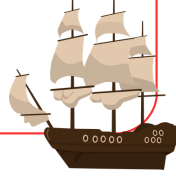
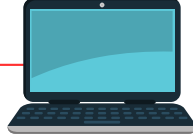




Bir gemi 857 kilometre yol katetmiştir. Geminin katettiği yolu en yakın onluğa yuvarlayalım.

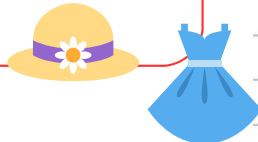


Ata bilgisayar oyunundan 597, Defne 352 puan almıştır. İki de puanlarını en yakın onluğa yuvarlayıp topladıklarında sonuç kaç olur?



En yakın onluđu 540 olan en büyük doğal sayının 3 yüzlük 6 onluktan oluşan sayıyı ekleyelim.

Pelin 75 TL'ye elbise, 63 TL'ye şapka, 96 TL'ye pijama aldı. Pelin aldıklarını en yakın onluđu yuvarlayarak hesaplırsa sonucu kaç TL bulur?



950

860

240

904