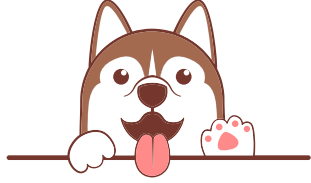
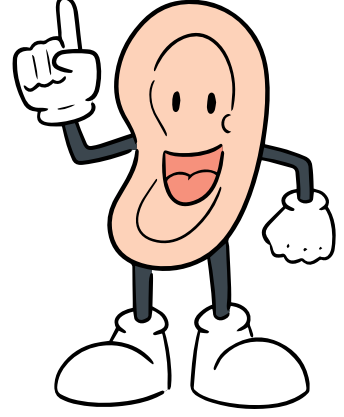




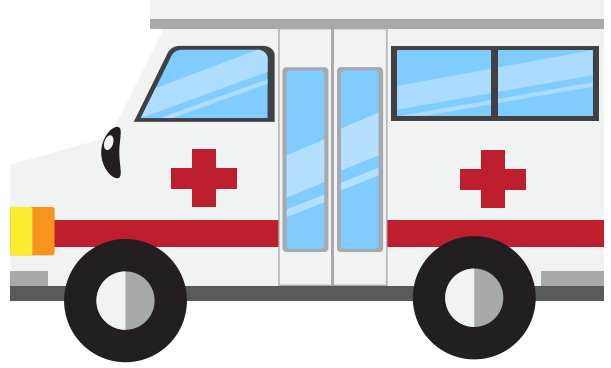
SESİN İŞİTMEDEKİ ROLÜ

@cerenogretmenimm

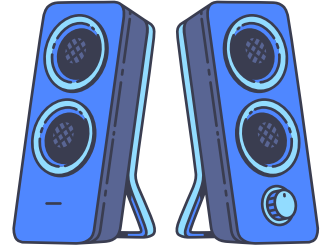
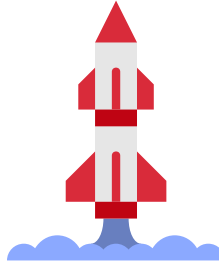
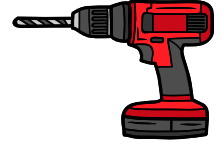
SES ŞİDDETİ



UZAKLIK - YAKINLIK



ŞİDDETLİ SESLER



SESİN İŞİTMEDEKİ ROLÜ

@cerenogretmenimm

İşitme organımız kulak, titreşerek gelen sesleri duymamıza yardımcı olur. Sesin uzaktan ya da yakından duyabilme özelliğine **sesin şiddeti** denir.

Her canlının duyabileceği ses şiddeti farklıdır. Bazı hayvanlar insanların duyamadığı şiddetteki sesleri duyabilir.

- Ses kaynağına yaklaştıkça sesin şiddeti artar.
- Ses kaynağından uzaklaştıkça sesin şiddeti azalır.
- Ses kaynağına ne kadar yakınsak sesi o kadar şiddetli duyarız. Kaynaktan uzaklaş-tıkça sesi daha az duyarız.

- Şiddetli sesler, geçici ya da kalıcı işitme kaybına neden olur.
- İşitme kaybını engellemek için şiddetli seslerden korunmalıyız.
- Ses şiddetini arttıran araçların yanında uzun süre bulunmamalıyız.
- Gürültülü ortamlarda kulaklarımızı kulaklık ile korumalıyız.