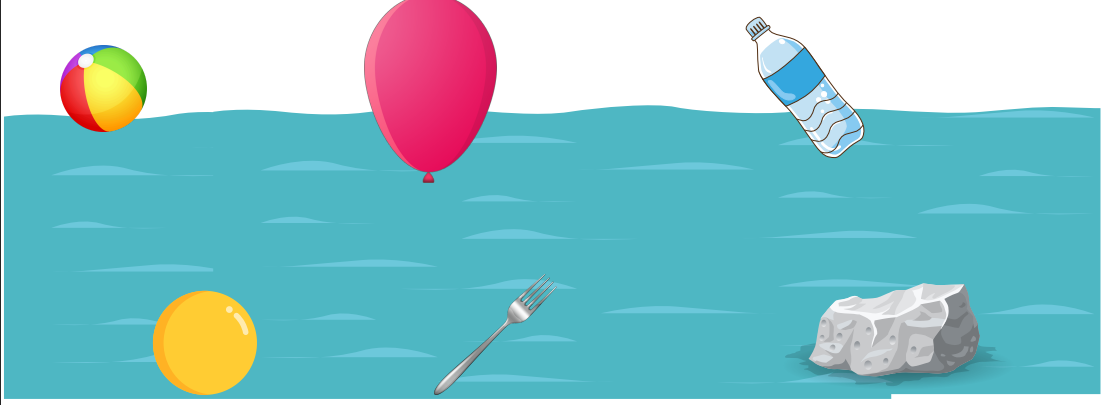




MADDEYİ NİTELEYEN ÖZELLİKLER

www.cerenogretmenim.com

Suda Yüzen Maddeler



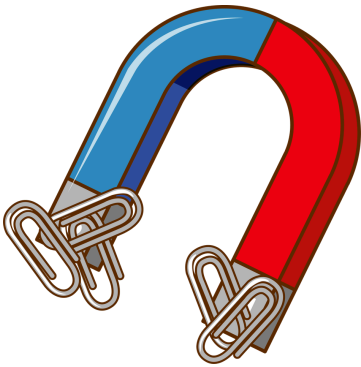
Suyu Emen Maddeler



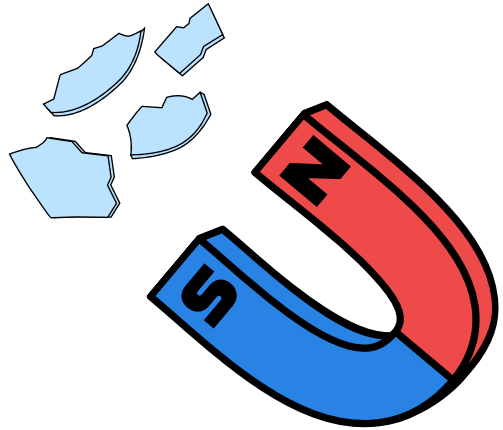
Suyu Emmeyen Maddeler



Mıknatısın Çektiği Maddeler



Mıknatısın Çekmediği Maddeler



MADDEYİ NİTELEYEN ÖZELLİKLER

@cerenogretmenimm

- Suyun belli bir yoğunluğu ve kaldırma kuvveti olduğunu düşünürsek bazı maddelerin su yüzeyinde kaldığını görebiliriz.
- Suyun yoğunluğunu ele alarak batıp batmayacağını anlayabiliriz.

Suda yüzen cisimler: Top, tahta, poşet, yaprak, kağıdın yoğunluğu sudan düşük olduğundan dolayı su yüzeyinde batmazlar.

Suda batan cisimler: Taş, madeni paranın suyun yoğunluğundan fazla olmasından dolayı batmaktadır.

Maddeleri suyu emme ve emmeme özelliklerine göre de nitelendirebiliriz. Bazı maddeler suyla temas ettiklerinde suyu tutarak emerken, bazı maddeler ise suyu emmezler.

- Havlu, peçete, toprak, tuvalet kağıdı, bulaşık süngeri ve pamuklu kumaşlar suyu emerken;
- Cam, metal maddeler, plastik maddeler ve porselen gibi maddeler suyu emmezler.

Mıknatıs demir, nikel ve kobaltdan yapılmış maddeleri çekerken; bunların dışındaki maddeleri çekmez.

- Toplu iğne, ataş, çivi gibi maddeler mıknatıs tarafından çekilirken;
- Ağaç, kağıt, cam, plastik gibi maddeler mıknatıs tarafından çekilmez.